

De klantbeleving in je slagerij verbeteren?



Als lid van KNS krijg je **40% korting** op een mystery shopping onderzoek van Secret View: Ontvang mystery shoppers en beleef jouw slagerij vanuit de ogen van je klanten!

Waarom deze samenwerking?

Secret View en KNS slaan de handen ineen om leden van KNS te helpen bij het verbeteren van klantbeleving. Met behulp van mystery shoppers en een persoonlijk dashboard kun je gericht verbeteren, je team coachen en werken aan meer tevreden klanten en een hogere omzet.

Hoe werkt het?

1. Meld je aan via het aanmeldformulier, waarin je zelf de onderzoekskaders bepaalt, en wij regelen de rest, zodat jij je kunt focussen op het verbeteren van je team!
2. Je bepaalt zelf hoe vaak er mystery shoppers langskomen: **Eens per twee maanden, maandelijks of twee keer per maand**. Dit zijn echte consumenten uit jouw omgeving - géén getrainde controleurs - die uitgebreide feedback geven op onderdelen van de klantreis zoals ontvangst en productkennis
3. Mystery shoppers bezoeken jouw vestiging(en). Tijdens het bezoek besteden ze de vergoeding van €15,00, dit komt dus terug in jouw kassa als omzet. Binnen 24 uur na het bezoek vullen ze een uitgebreide vragenlijst in.

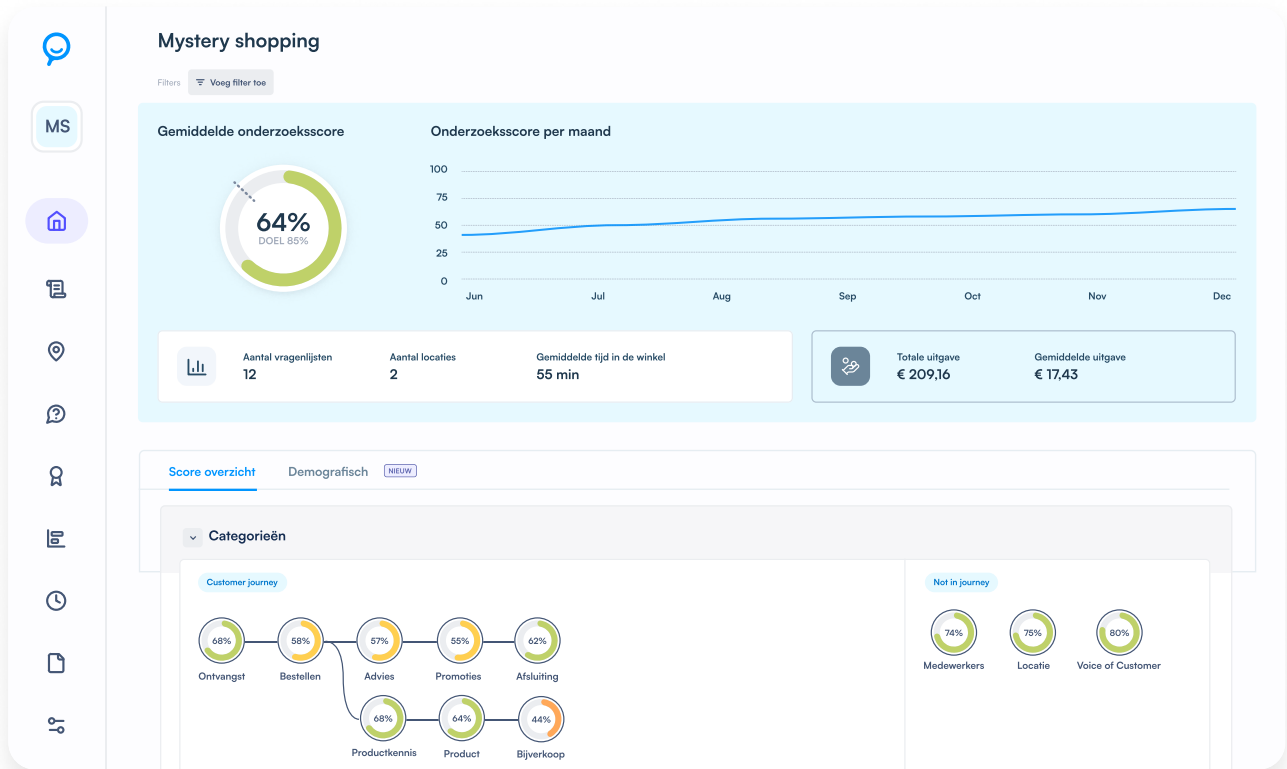
Wat levert het jou op?

Na elk bezoek zie je direct de resultaten in jouw persoonlijke dashboard. Helder, overzichtelijk en klaar om gelijk mee aan de slag te gaan:

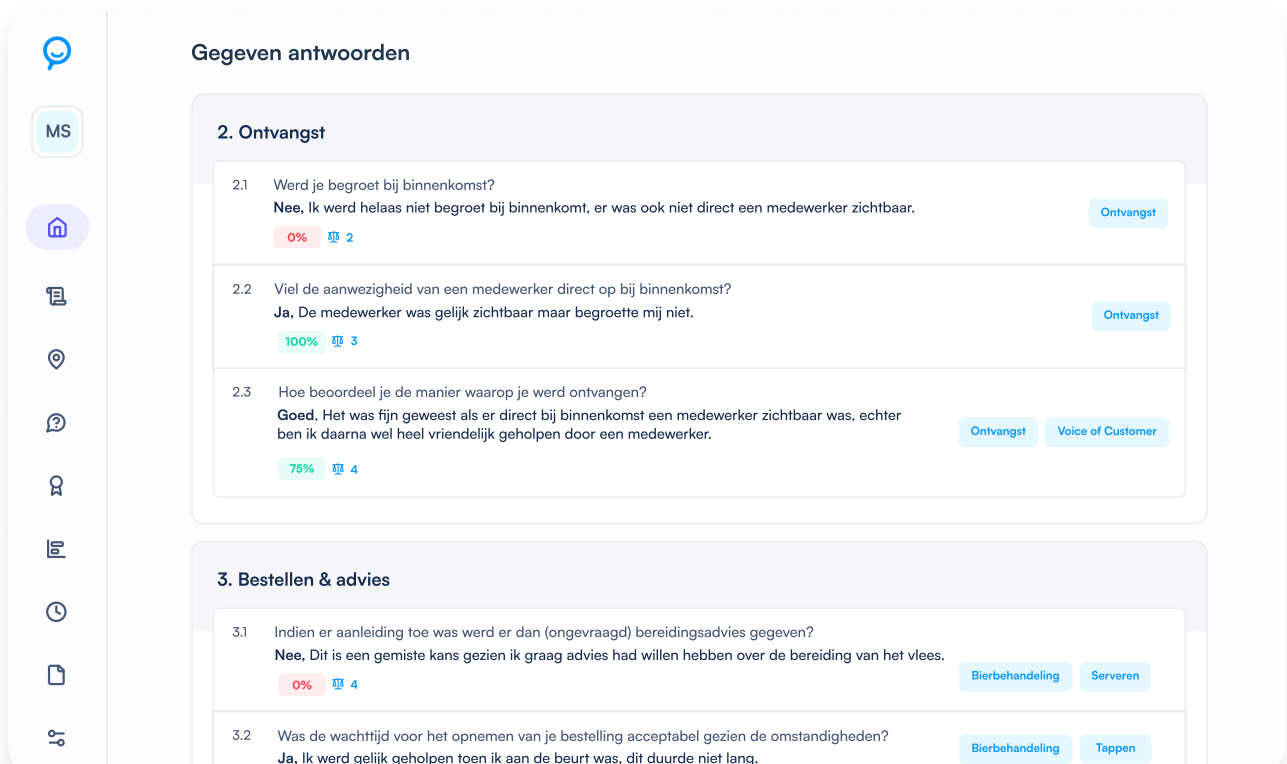
- **Inzicht in de sterke en minder sterke onderdelen van de klantreis**
Van begroeting tot afscheid: je ziet wat goed gaat en waar verbetering mogelijk is
- **Inzicht in gedrag van medewerkers - ook als jij er niet bent**
Maak inzichtelijk of jouw kwaliteitsstandaarden worden nageleefd
- **Opbouwende, kwalitatieve feedback met duidelijke situatieschetsen**
Geen meningen, maar realistische beschrijvingen van wat er gebeurde
- **Inzicht in gemiste kansen op bijverkoop**
Ontdek waar je omzet laat liggen zonder dat je het doorhebt
- **Direct toepasbare tips voor je team**
Concrete voorbeelden die je kan gebruiken tijdens evaluaties

Jouw persoonlijke dashboard

In één oogopslag inzicht in de prestaties van jouw vestiging(en)



Benieuwd naar een specifiek onderdeel? Klik door en bekijk de uitgebreide feedback



De kaders en kosten van het onderzoek



Inschrijven en planning

- Na inschrijving via het aanmeldformulier en betaling start het onderzoek automatisch. De eerste mystery shopper komt langs in de eerstvolgende bezoekeronde.
- Je inschrijving moet 1 week vóór de start van een bezoekeronde binnen zijn. Schrijf je je later in, dan start je automatisch in de ronde erna. **Voorbeeld:** schrijf je je 5 dagen vóór 1 maart in voor maandelijkse bezoeken, dan komt de eerste mystery shopper in de bezoekeronde van april langs.
- Het onderzoek loopt **12 maanden** en stopt daarna automatisch, tenzij je akkoord gaat met verlenging.

De prijs per mystery shopping bezoek

Beschrijving	Prijs
Uitvoeren opdracht (40% korting)	€58,32 €34,99
Vergoeding mystery shopper	€15,00*
Totaal	€49,99

*De mystery shopper geeft de vergoeding volledig uit tijdens het bezoek aan jouw slagerij. Dit bedrag (en vaak zelfs meer!) komt dus terug in de kassa als omzet.

Start jouw eigen onderzoek vandaag nog!

Binnen een paar minuten klik je je eigen mystery shopping onderzoek in:

1. Meld je aan via het aanmeldformulier, kies zelf de gewenste frequentie en voeg je locatie(s) toe.
2. Na het invullen van het formulier rond je de betaling af via iDEAL.
3. Zodra de betaling is voltooid, gaat het onderzoek van start. Je hoeft verder niets meer te doen!

[Ga direct van start >](#)

[Bekijk de volledige vragenlijst >](#)